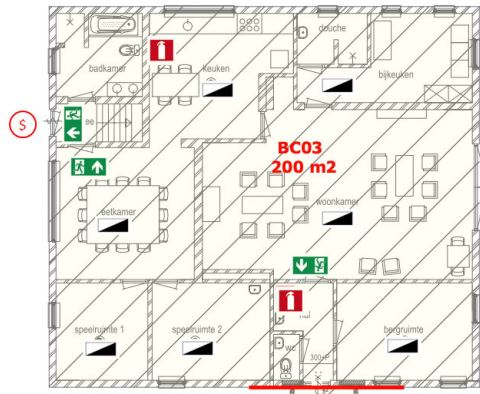
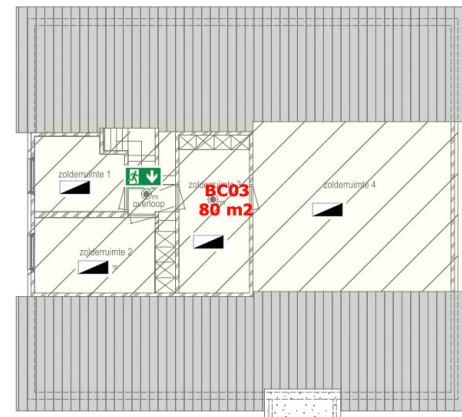


achtergevel nieuw

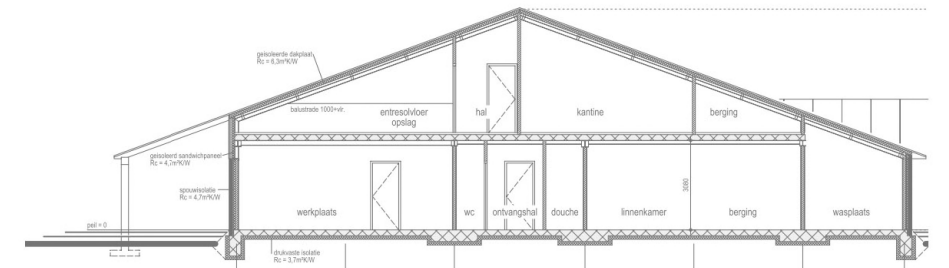


= nieuwe groepsaccommodatie 14 pers.

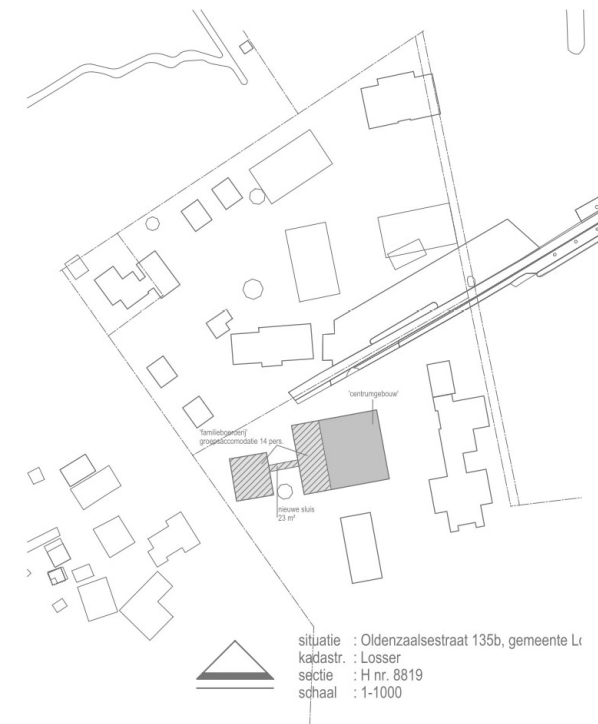
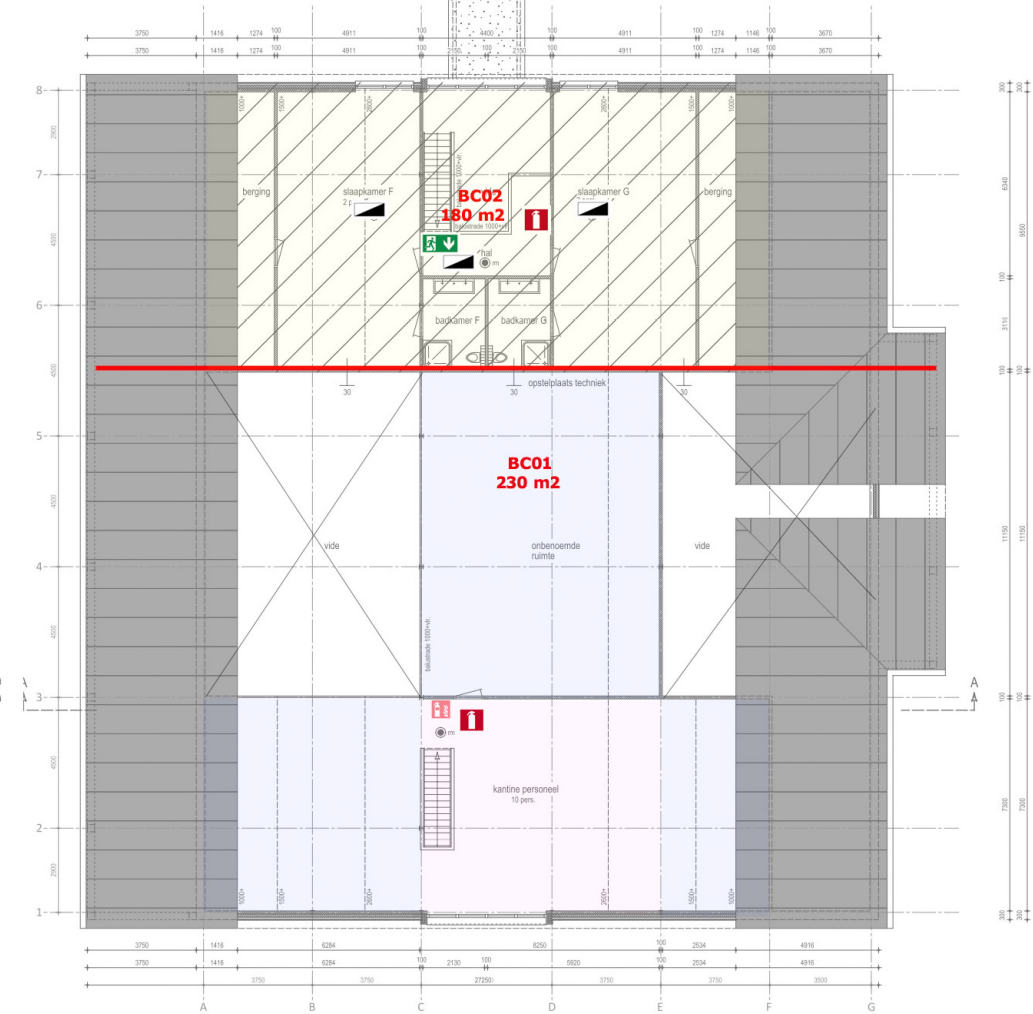
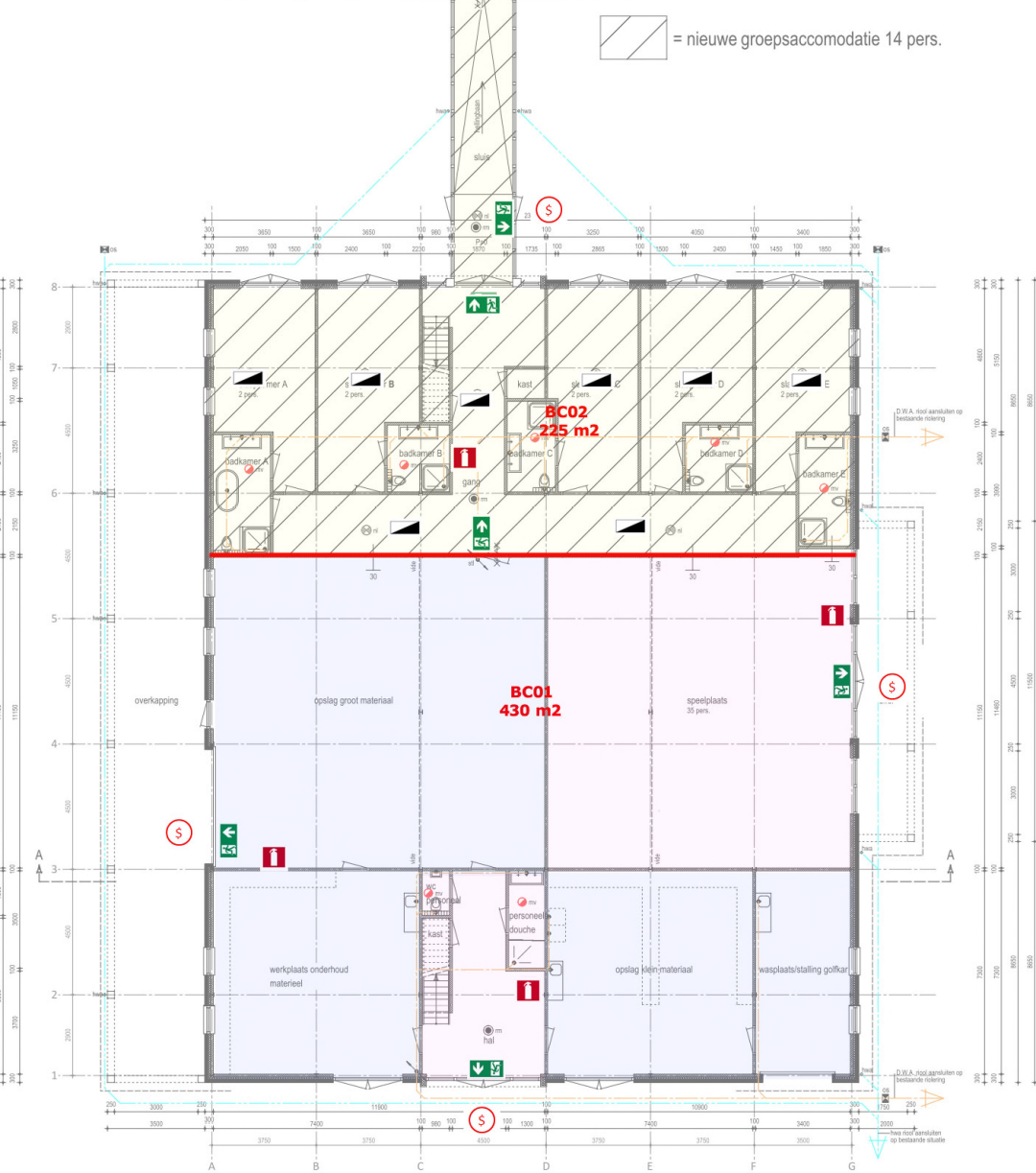
linkerzijgevel nieuw



= nieuwe groepsaccommodatie 14 pers.



doorsnede A-A nieuw



- logiesverblijf (groepsaccommodatie)
- bijeenkomstfunctie
- overige gebruiksfunctie

<p>Fuecon Brandbeheersing Bergleidingweg 79a 7441 AR Nijverdal</p>	<p>Brandwerende scheidingen</p> <p> Brandscheiding 30 minuten WBDBO</p> <p> Zelfsluitende brandwerende deur</p>
	<p>Voor verdere toelichting en achtergrond informatie behorende bij deze tekening : zie brandveiligheidsrapport van FUECON met kenmerk 21-068</p>
<p>BRANDVEILIGHEIDTEKENING</p> <p>OBJECT : Groepsaccommodatie 't Borghuis Losser</p>	<p>Constructie</p> <p>Constructie-onderdelen die zorg dragen voor instandhouding van brandscheidende wanden en/of vloeren mogen gedurende de aan de betreffende scheiding gestelde brandwerendheids (WBDBO-eis in minuten) niet bezwijken.</p> <p>Ter plaatse van de brandscheidingen dient aan weerszijde van de brandscheiding een 30 minuten brandwerend dakstrook aanwezig te zijn ter voorkoming brandoverslag via dak.</p>
<p>BLAD : 21-068.BR01 DATUM : 29/feb/2024</p>	

<p>Brandveiligheids-eisen afwerkmaterialen</p>		
	Brandklasse conform NEN-EN 13501-1	Rookklasse conform NEN-EN 13501-1
Binnenoppervlakken (wandafwerkingen en plafonds)	D	s2
Beloopbare vlakken (bouwkundige afwerking)	Cfl	Dfl
Buitenoppervlak (gevels)	D	s1fl
<p>Veilig vluchten</p> <p> Buitendeur van binnenuit te openen zonder sleutel (knopcilinder of gelijkwaardig)</p> <p> Vluchtrouteaanduiding conform eisen NEN 3011 en NEN-EN 1838.</p>		

<p>Brandmelding</p> <p> Ruimtebewaking (rookmelders) conform NEN2555</p>	
<p>Brandbestrijding</p> <p> Draagbaar blustoestel</p>	