

RENVOOI

kozijnen

- kozijnen, ramen en deuren uitvoeren conform KVT'95.
- kozijnmaatvoering - hoogte gemeen vanaf vloer. Peil (excl. bouwbesluiten), of wordt geen rekening gehouden met lagen en kopermaat, dient afgestemd te worden op noodzakelijke constructie.
- kozijnen moeten voldoen aan weersstandklasse 2 (NEN 5206); hing- en sluitwerk moet voldoen aan SKG 2 sterren.
- de kozijnen van de gehele woning worden v.v. isolerende beglazing zoals omschreven in het bestek. Daar waar nodig, letselbeperkend veiligheidsglas toepassen vlg. NEN 3668 & 6702.
- de onderdorpel van de voordeur: uitgevoerd in DTS-BI, waarbij de bovenzijde niet hoger is dan 0,02m = afgewerkte vloer.
- onderdorpels van naar buiten draaiende deuren: DTS-BI.
- bij buitenkozijnen met schuinvalende deuren onderdorpel uitvoeren in DTS.
- draaiende deuren lager dan 600mm v.l. zonder balkon of balustrade
- v.v. door- en overvloeren
- alle binnendeuren hebben een deurmaat van 930x2315 tenzij anders vermeld.

- sh: - schuifdeur paneel
- lc: - loopdeur (actieve) van dubbele deur
- zw: - zonnwerende beglazing
- ll: - loze leding t.b.v. (toekomstige) screens
- sc: - screen t.b.v. zonnwering
- vld: - verhoogde bovendorpel

symboolverklaring

- (dragend) binnenmetselwerk, keramische sneebouwsteen, afm./ drakterkte/ kwaliteitsklasse vlg. ber. & tek. v/j constr./leverancier
- buitengevelmetselwerk en metselverband conform ogvna bestek
- isolatiemateriaal, type, afm. en kwaliteit conform EPN ber. en bestek
- lichte scheidingwand
- HSB wand ongeteeld
- wandtegels
- optische rookmelder in ruimte vlg. eisen NEN en ISO 12239, NEN 2555 en B.B. afd. 6.5 art. 6.2.1.
- geteelde standleiding
- Warmte terugwin unit conform bestek, toe- en afvoer middels dakdoover.
- Luchtwarmtepomp + boiler conform bestek
- Buitenuit luchtwarmtepomp conform bestek
- afvoer warmkap Ø 125 dubbelwandig door dak of gevel.
- wasmachine | wasdroger
- geteelde kruipkaf afm. 595x795mm v.l. luitingkader (lichtdicht)
- vloer-trap, 3 delig hout zonder zwenkruimte inbouwmaat 700x1200mm
- symbol voor meterkast
- muur of wand met een brandwerendheid van tenminste zoveel min als is aangegeven, bepaald overeenkomstig NEN 6068.

geluid

- Een uitwendige scheidingconstructie van een verblijfsgebied heeft een karakteristieke geluidvermindering > 20 dB.
- Het volgens NEN 5077 bepaalde karakteristieke licht-geluidniveauverschil voor de geluidsoverdracht van een verblijfsruimte naar een andere verblijfsruimte van dezelfde woonfunctie is niet kleiner dan 12 dB.
- Het volgens NEN 5077 bepaalde gewogen contact-geluidniveau voor de geluidsoverdracht van een verblijfsruimte naar een andere verblijfsruimte in dezelfde woonfunctie is niet groter dan 79 dB.

installaties

- Water, elektra, cal, telefoon aanleggen middels voorgeschreven schutbuisen en vlg. voorschriften van de nutsbedrijven en de gemeente en de NEN-normen. E.o.a. is voor rekening van de aannemer.
- installaties in de woning veroorzaken een karakteristiek install. geluidsniveau van ten hoogste 30 dB vlg. bouwbesluit afd. 2.7, 2.8, 3.2 en 3.6.
- Detaillering uitvoeren conform CBR: Referentiedetails Woningbouw.
- Op de E-installatie zijn NEN 1010, NEN 3140 en NEN 5252 van toepassing.
- Uitvoering tap- en warmwaterinstallatie conform de in de NEN opgenomen eisen.
- Uitvoering binnenleiding conform NEN 3213, NEN 3215, NEN 3216, NEN 5077, met de bijbehorende bijbehorende meest recente correctiebladen.
- De binnenleiding mag in een verblijfsruimte geen hoger geluidsniveau hebben dan 40dB(A).
- Standschilpen isoleren met 50mm minerale wol-schalen.
- Uitvoering HVA-installatie conform NEN 3215 en NEN 3216.

wateropname

- Artikel 3.2.3 wateropname**
 lid 1. een scheidingconstructie van een toilettruimte of een badruimte, heeft aan een zijde die grenst aan die ruimte, tot 1,2 m hoogte boven de vloer van die ruimte een volgens NEN 2778 bepaalde wateropname die gemiddeld niet groter is dan 0,01 kg/(m²/2) en op open eindsde plaats groter dan 0,2 kg/(m²/4,5).
- lid 2. voor een badruimte geldt het in het eerste lid gestelde voorschrift ter plaatse van een bad of een douche over een lengte van ten minste 3 m, tot een hoogte van 2,1 m boven de vloer van die ruimte.

bijzondere bepalingen

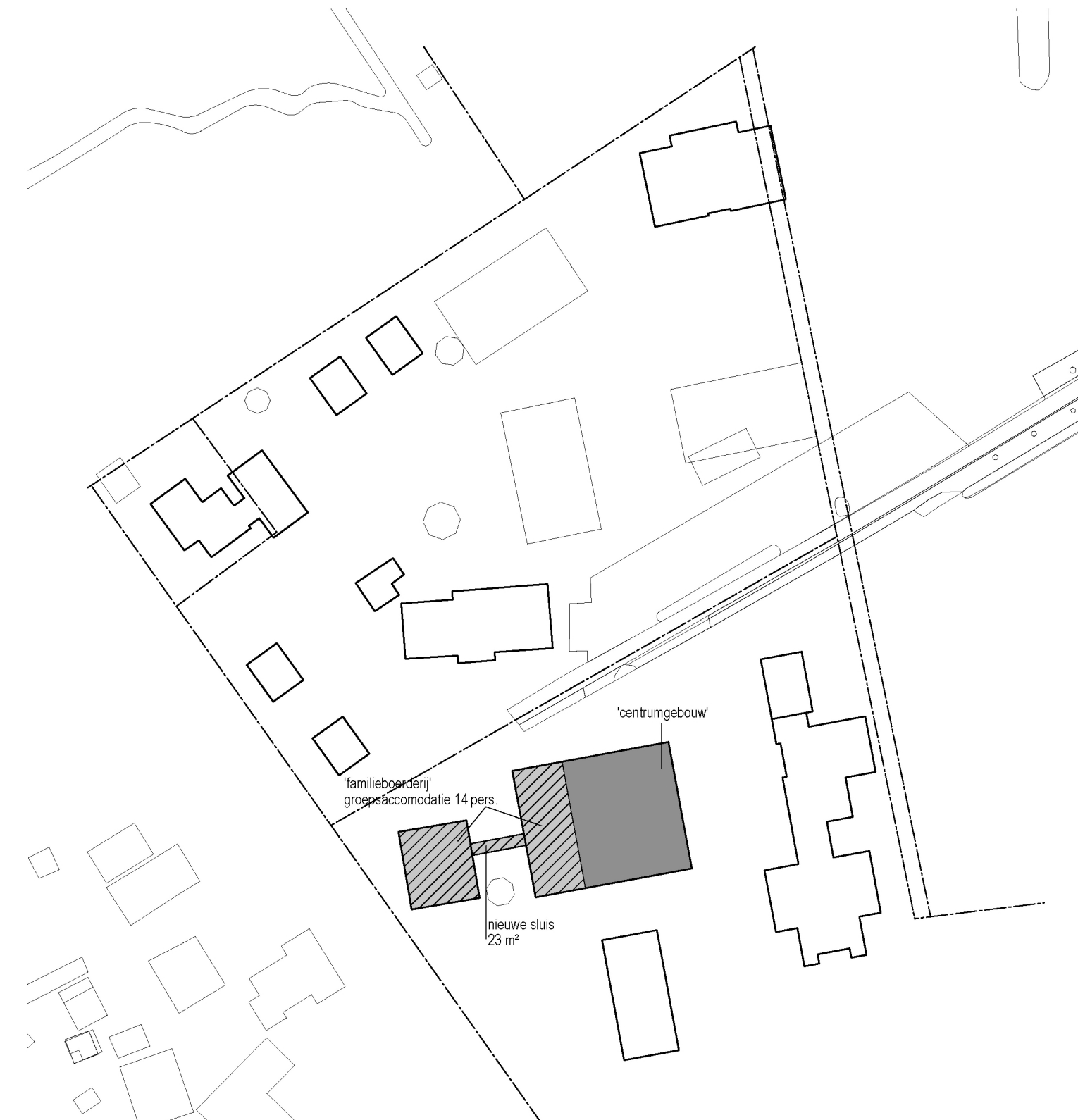
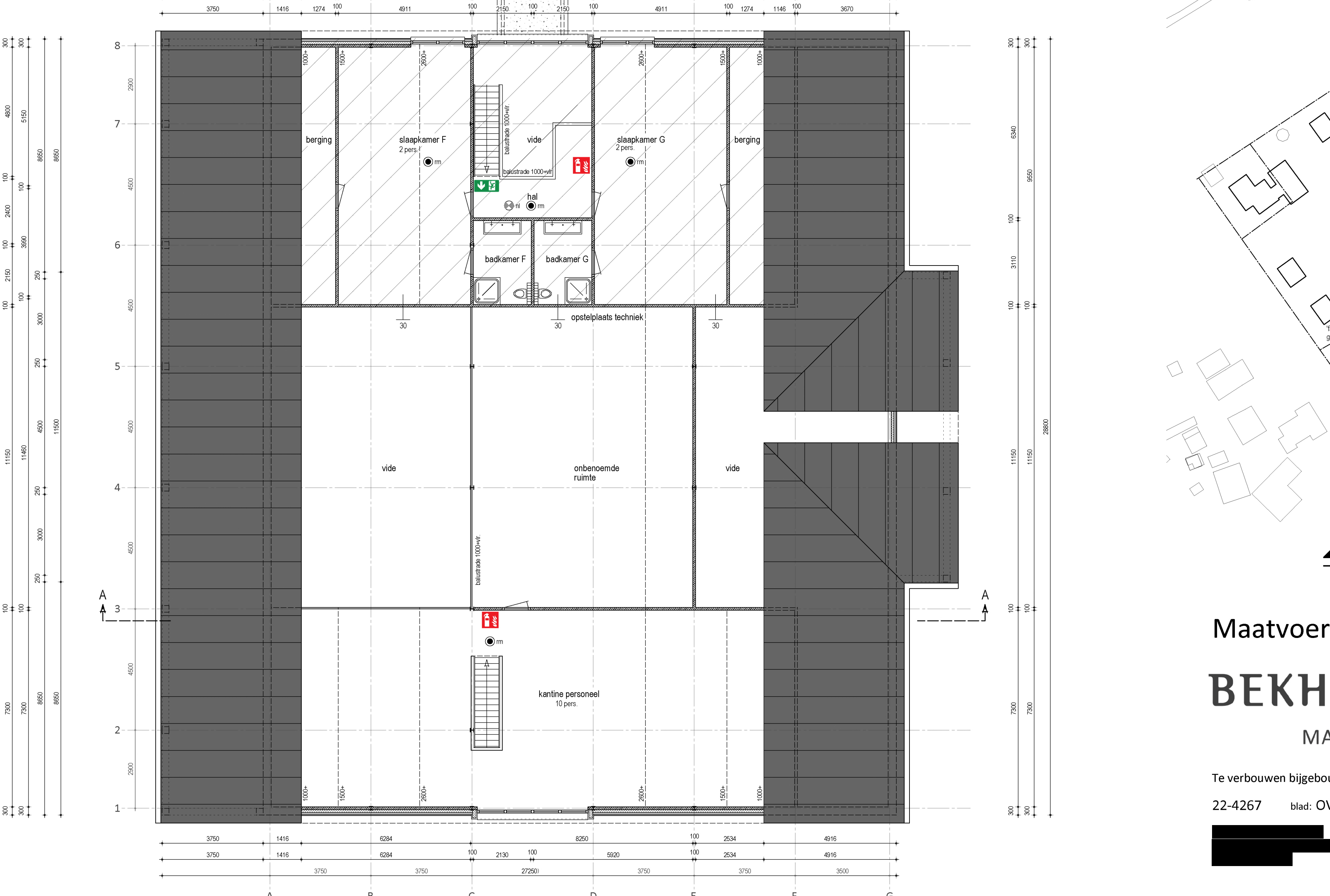
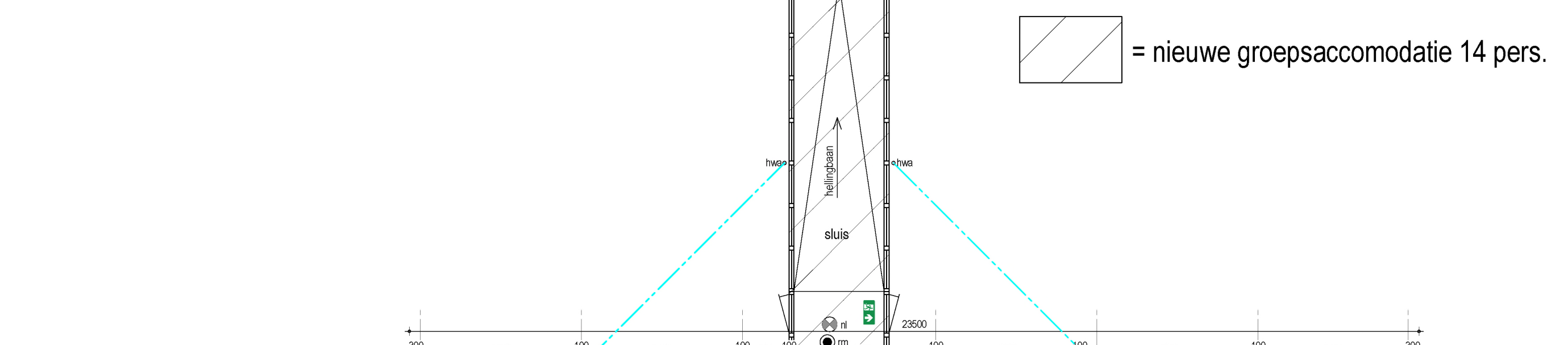
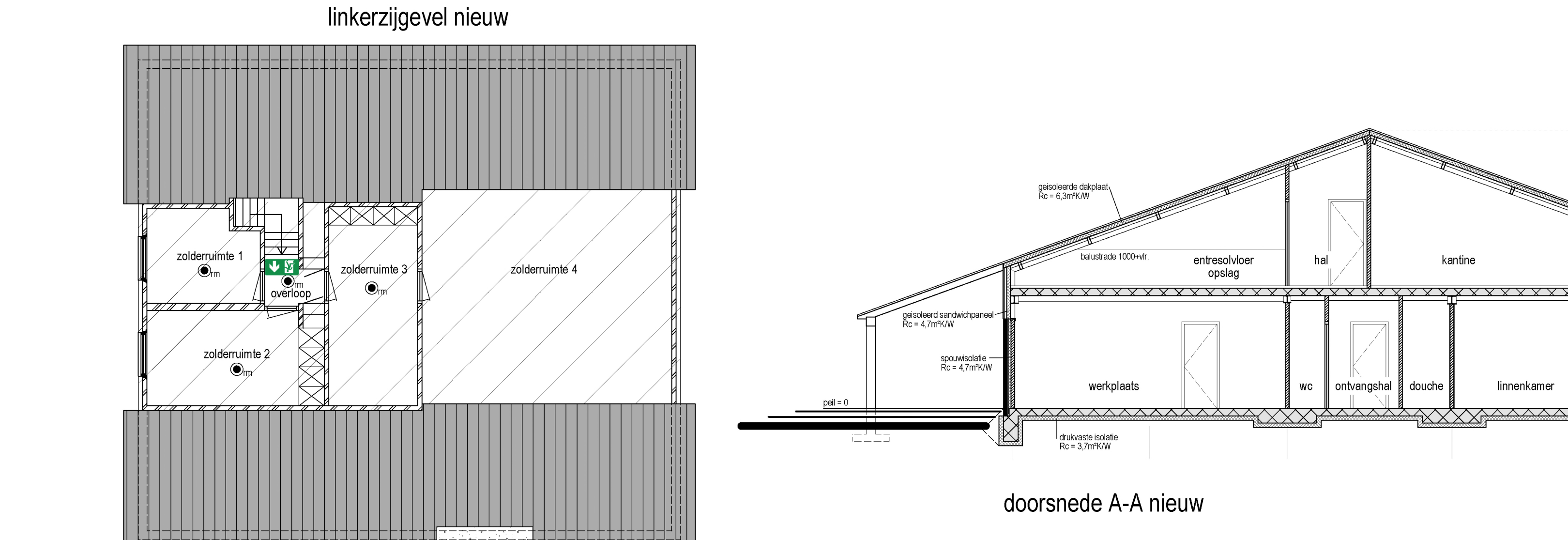
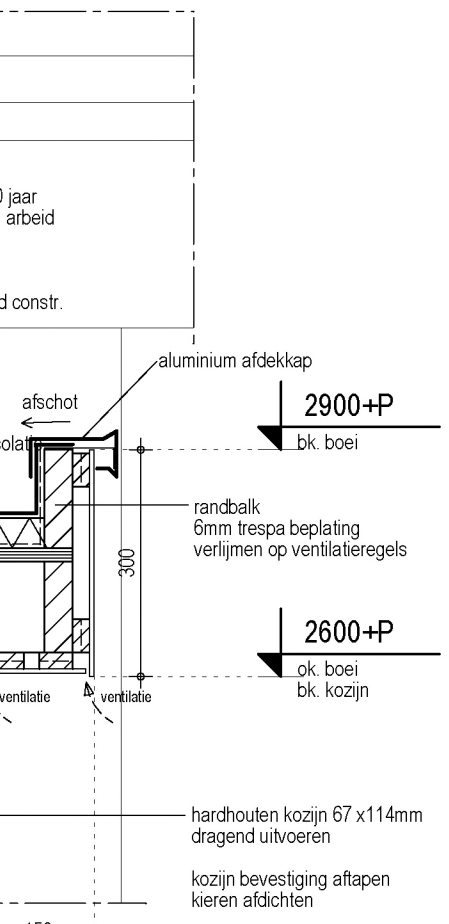
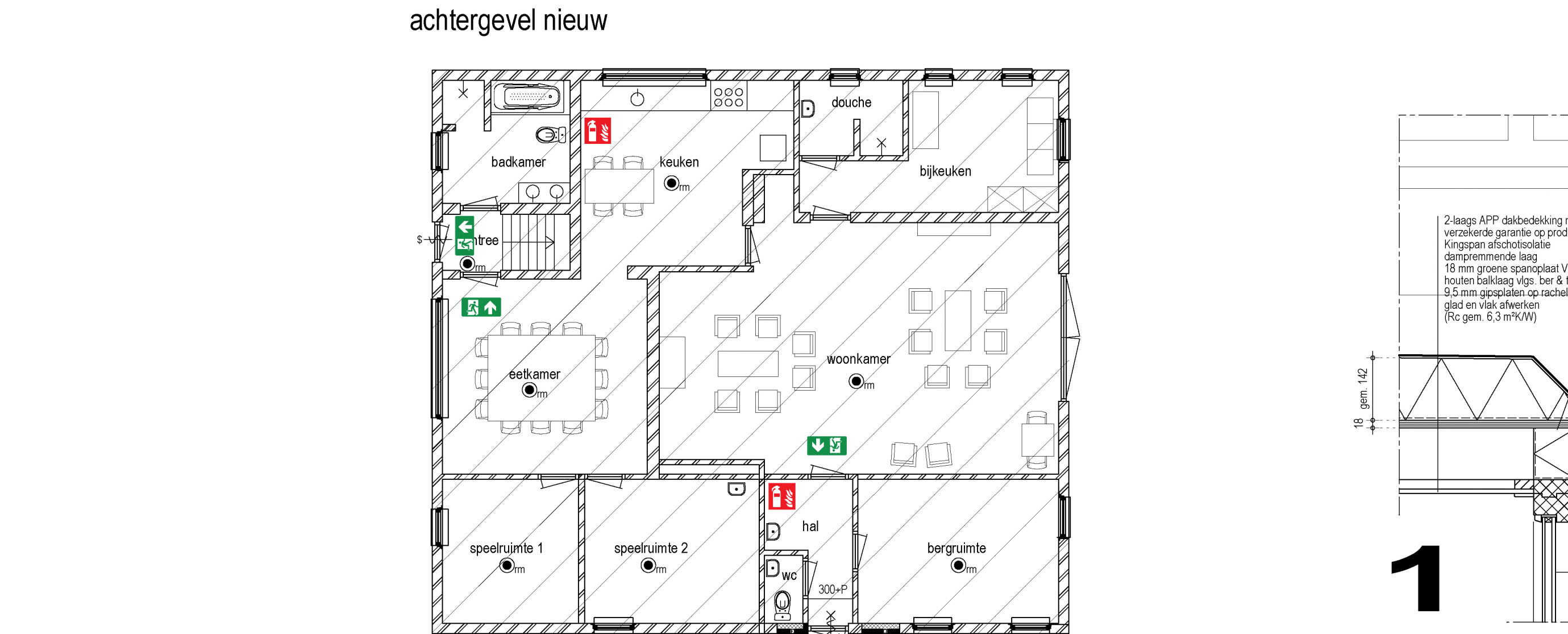
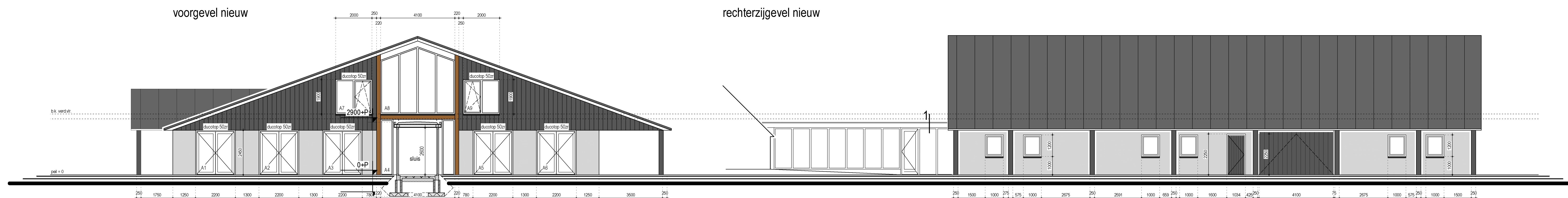
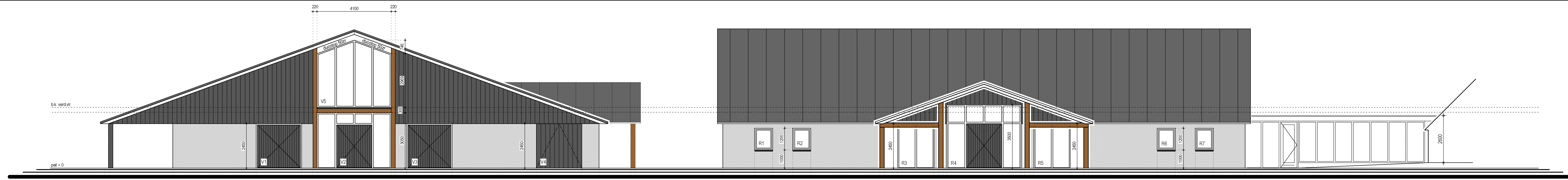
- Artikel 1.12a. Uitzonderingen woonfunctie voor particulier eigendom**
 Op het bouwen van een woonfunctie voor particulier eigendom zijn de afdelingen 4.3, 4.4, 4.5 en 4.6 en onverminderd het bepaalde in artikel 9.2, 10e lid, artikel 6.10 niet van toepassing.
 Wat betreft de afdelingen 2.3, 2.4, 2.5, 2.6, 3.11, 4.1, 4.2 en 4.7 zijn de voorschriften voor een bestaand bouwwerk van toepassing.

verwerkingsvoorschriften

- Voor de toe te passen materialen dient de verwerking plaats te vinden overeenkomstig de door de fabrikant / leverancier bij de levering te verstrekken verwerkingsvoorschriften.
 Mocht er op tekening (en bestek) anders getekend / vermeld zijn, dan zijn de verwerkingsvoorschriften van fabrikant / leverancier als nog van toepassing.
 Dit is tevens van toepassing op de principedetails (tekening BT-03).

brandweer

- Artikel 2.67. Binnenoppervlak**
 Een zijde van een constructieonderdeel die grenst aan de binnenruimte voldoet aan brandklasse D en aan rookklasse 12, beide bepaald volgens NEN-EN 13501-1.
- Artikel 2.68. Buitenvoerzijde**
 Een zijde van een constructieonderdeel die grenst aan de buitenruimte voldoet aan brandklasse D, bepaald volgens NEN-EN 13501-1.
- Artikel 2.69. Begrijpbaar vlak**
 Voor de bouwzijde van een vloer, een trap en een hellingsvlak die grenst aan de binnenruimte rookklasse s1R en brandklasse D1, beide bepaald volgens NEN-EN 13501-1.



Situatie : Oldenzaalsestraat 135b, gemeente Lr
 kadastr. : Lösser
 sectie : H nr. 8819
 schaal : 1:1000

Maatvoering in het werk controleren!
BEKHUIS & KLEINJAN
 MAATWERK IN ARCHITECTUUR

Te verbouwen bijgebouw aan de Oldenzaalsestraat 135b te Lösser.
 22-4267 blad: OV-01 GEWIJZIGDE SITUATIE
 Datum: 22-02-2024 Bekhuis & Kleinjan B.V.
 Schaal: 1:100/ 1:500 Rijssensstraat 10
 Getekend: W.G. 7642 CX Wierden
 T. (0545) - 57 10 04
 E. mail@bekhuis-kleinjan.nl
 W. www.bekhuis-kleinjan.nl