

Steenfabriek Losser

Uitwerking overleg monumentencommissie



Toelichting wijzigingen nav Monumentencommissie 14 Maart jongstleden

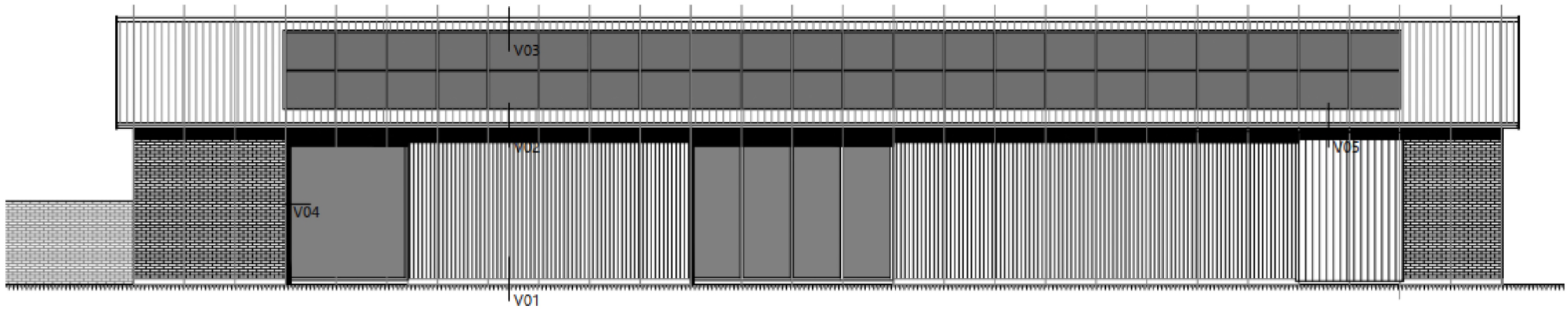
Volgend op het voorstel van de monumentencommissie zijn in het aangepaste ontwerp alle 4 hoeken voorzien van gemetselde muurdammen.

Op het tekenwerk zijn de buitenunits van de technische installaties (koeler, warmtepomp en airco) opgenomen in de aanzichttekeningen en plattegrond. In het midden van de achterzijde van het pand zijn ze gegroepeerd. In langs richting worden buitenunits aan het zicht onttrokken door zijdelings geplaatste schermen van naturel WRC, in de stijl van de wand waar ze tegenaan staan.

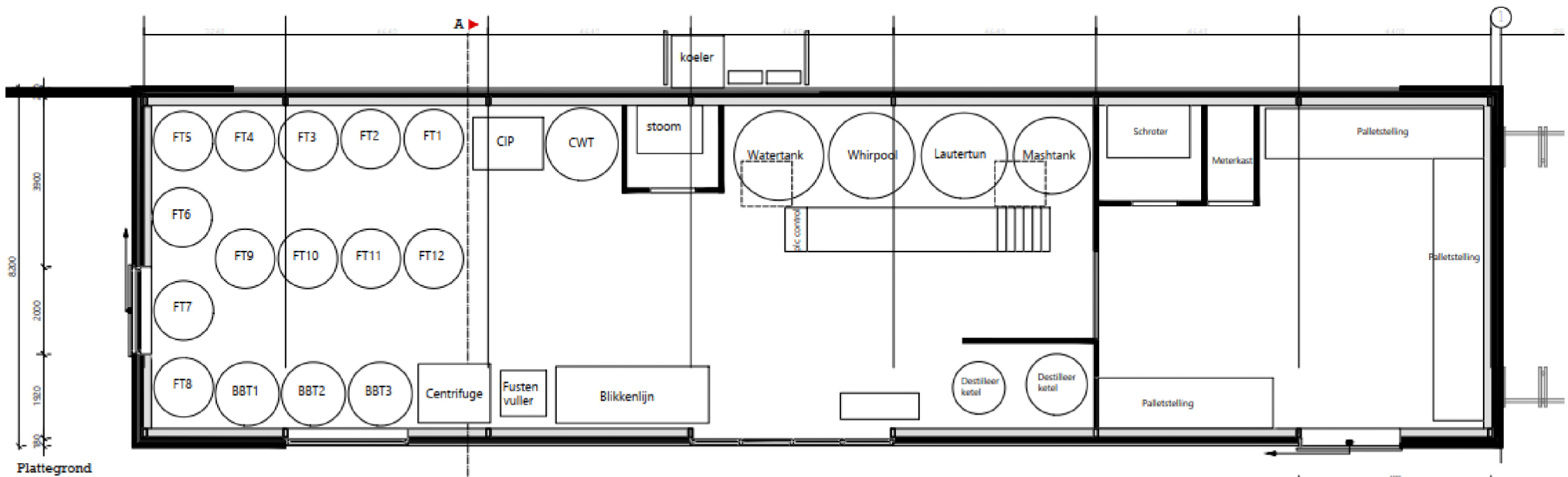
Dakdoorvoeren worden onder de all-black zonnepanelen (1134 x 1722mm) geplaatst. Er komen geen afvoerpijpen zichtbaar uit het dak. Indien alsnog een dakdoorvoer toegepast zou moeten worden wordt dit uitgevoerd met een ventilatiepan aan de achterzijde (noord zijde). Zie detail V-03.

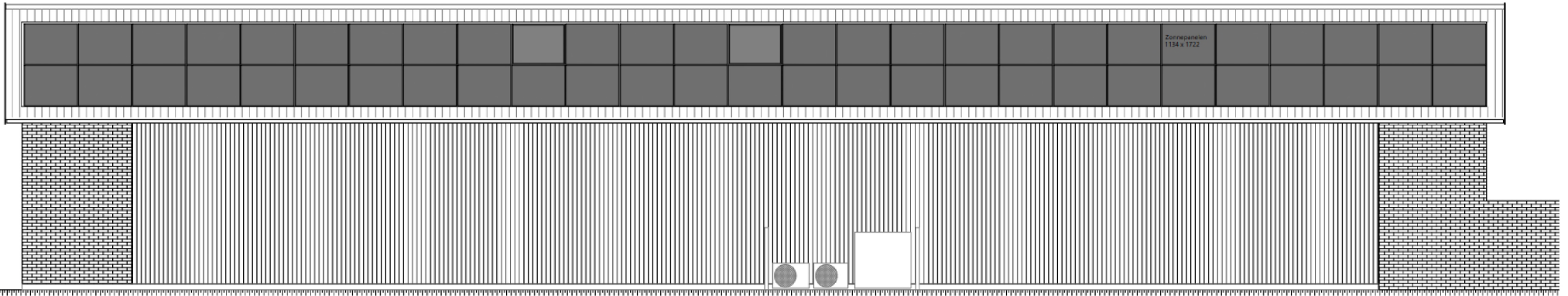
De kozijnen zijn opgenomen in de lijst met materialisering.

De bestrating van stelconplaten is tussen brouwerij en proeflokaal teruggebracht naar een smalle strook waardoor er minder inbreuk wordt gemaakt op de bestaande padenstructuur van de steenfabriek en beide bouwdelen wel over verharde ondergrond onderling verbonden zijn.

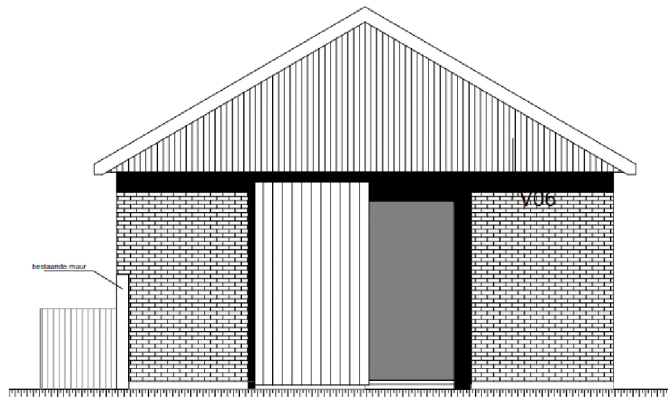


Aanzicht zuid

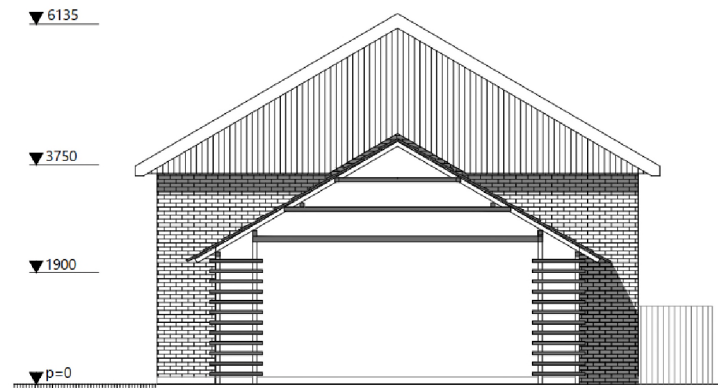




Aanzicht noord



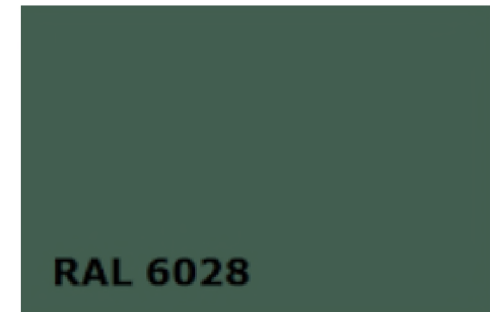
Aanzicht west

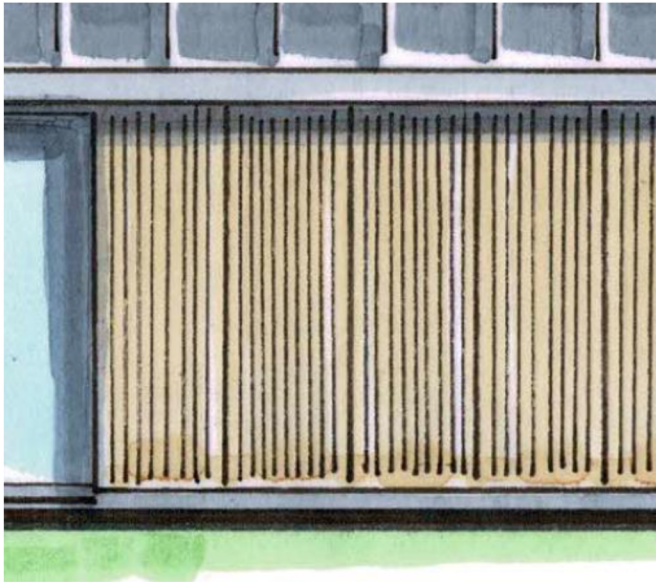


Aanzicht oost

Materialisering

- Metselwerk – beschikbare stenen steenfabriek of aankoop stenen gelijkend op metselwerk ketelhuis
- Gevel en topgevel – WRC naturel - 300 x 12mm
- Schuifdeuren – WRC RAL 6028
- Zonnepanelen – all black - 1134 x 1722mm
- Dakrand – zetwerk antraciet
- Kozijnen – hardhout RAL 9021
- Dakpannen – hergebruik van werkplaats
- HWA – zinken goot en regenpijp

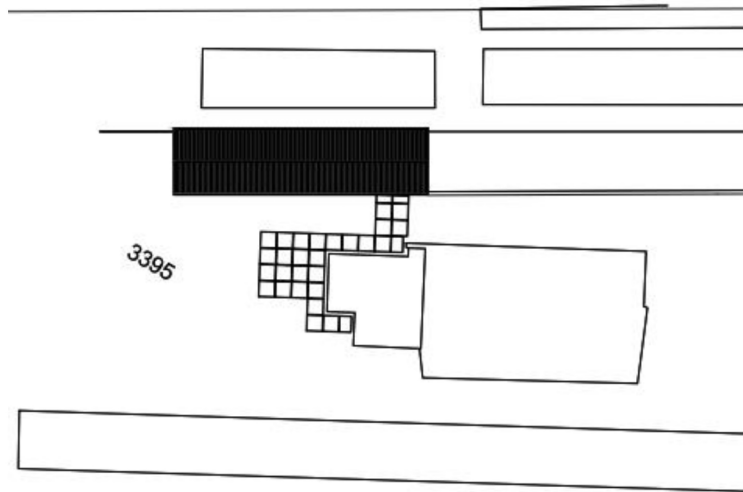




Om de relatie met de droogloodsen te versterken, komt het verticale ritme van de droogloodsen in het ontwerp terug. De breedte van de verticale secties is 1160mm en gebaseerd op de stramienmaat van de zonnepanelen om eenheid en rust in het ontwerp te bewerkstelligen.

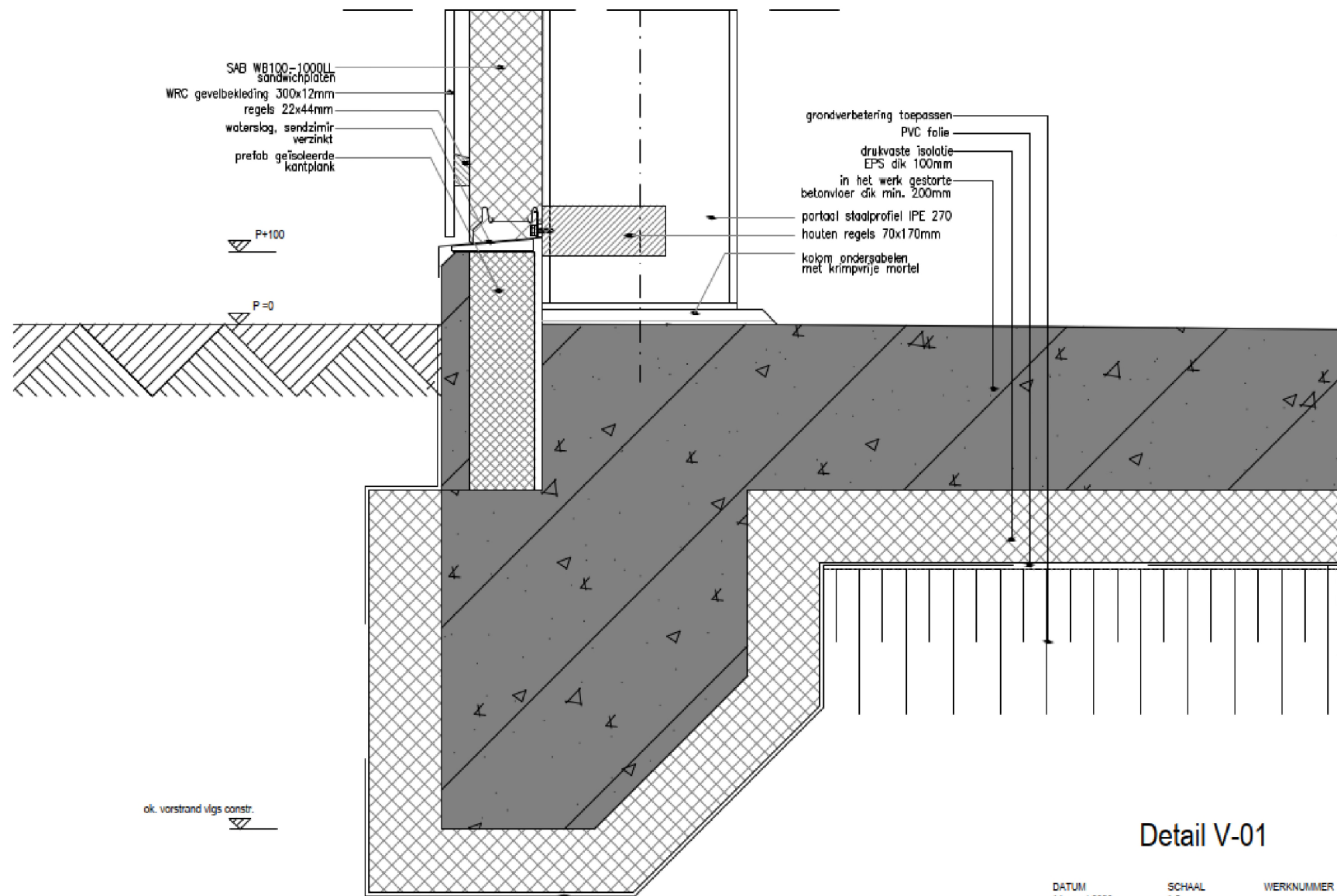


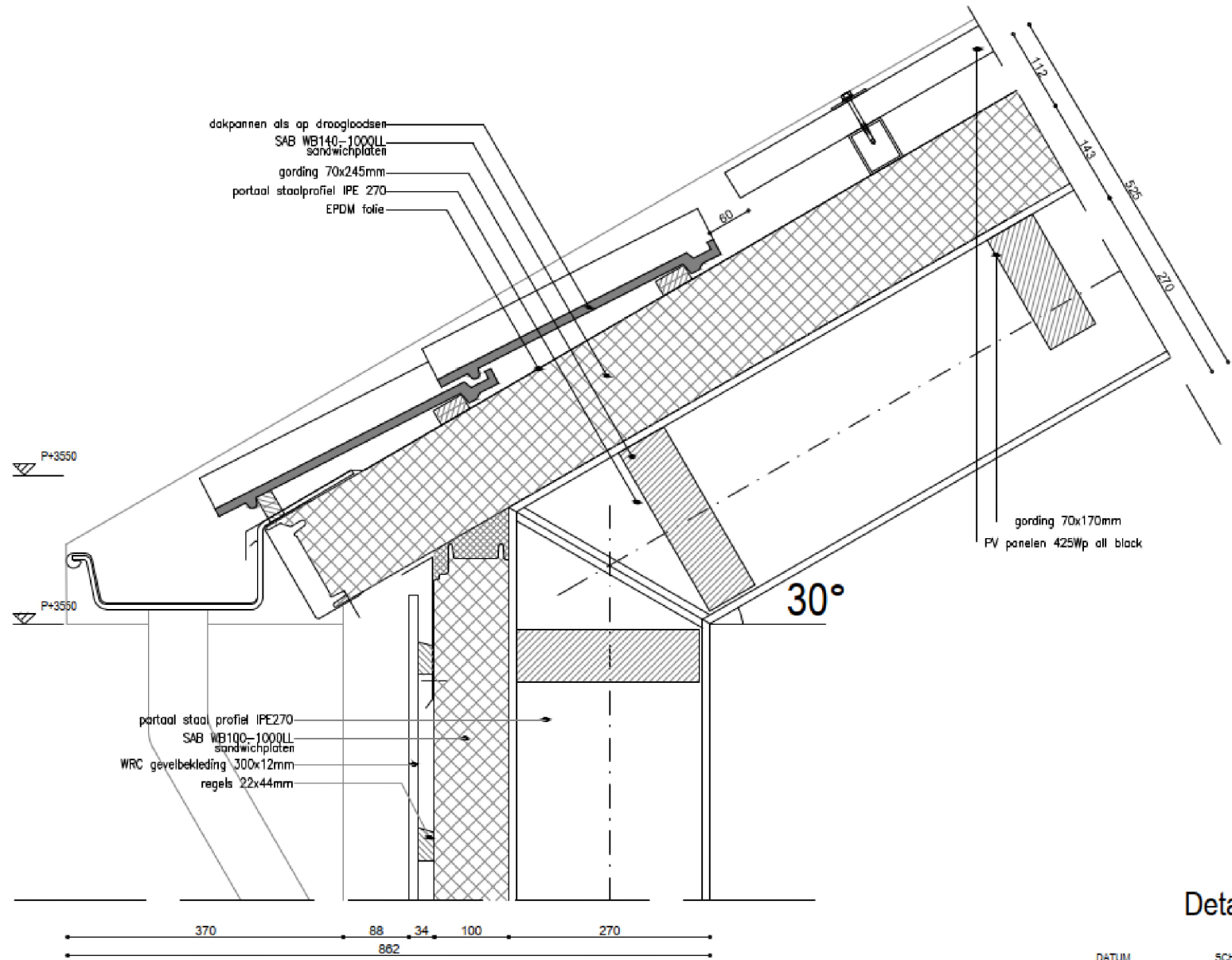
Uitgangspunt detaillering van de topgevels en schuifdeuren zijn de huidige topgevels op werkplaats en ketelhuis



Bij het proeflokaal komt een terrasverharding van stelconplaten. Een smalle strook van deze platen zal brouwerij en proeflokaal met elkaar verbinden.





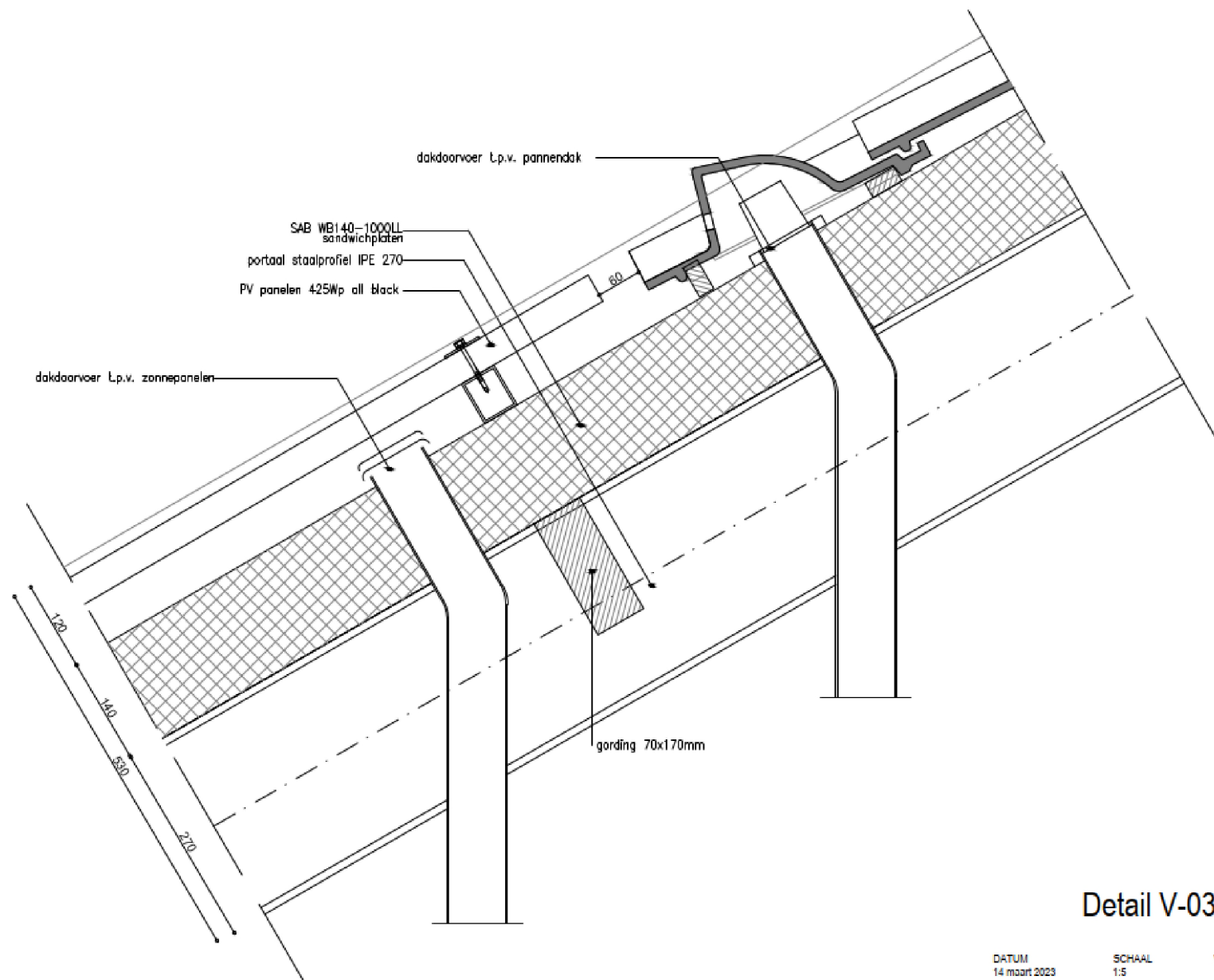


Detail V-02

DATUM
14 maart 2023

SCHAAL
1:5

WERKNUMMER

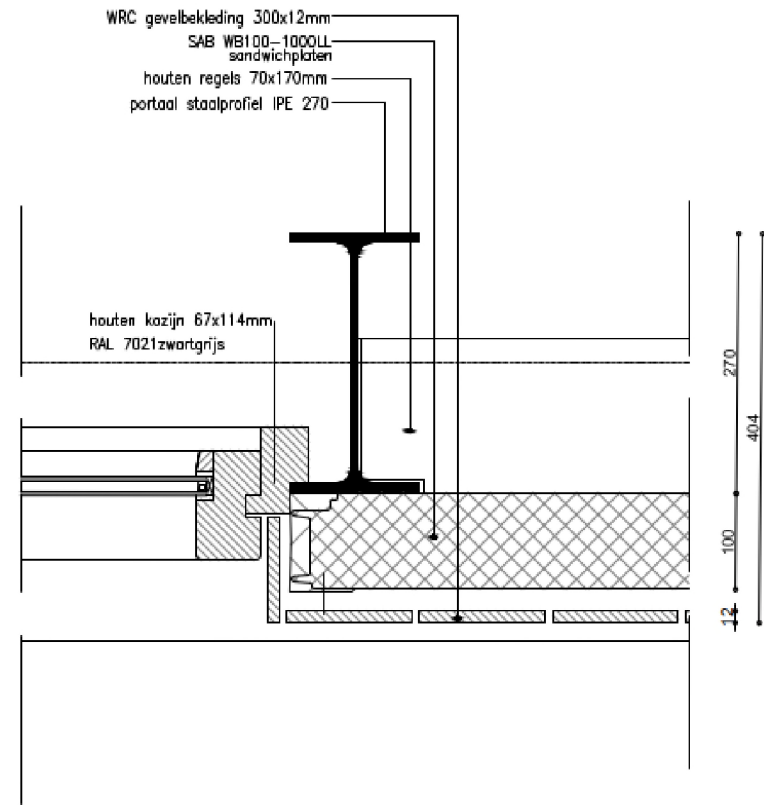
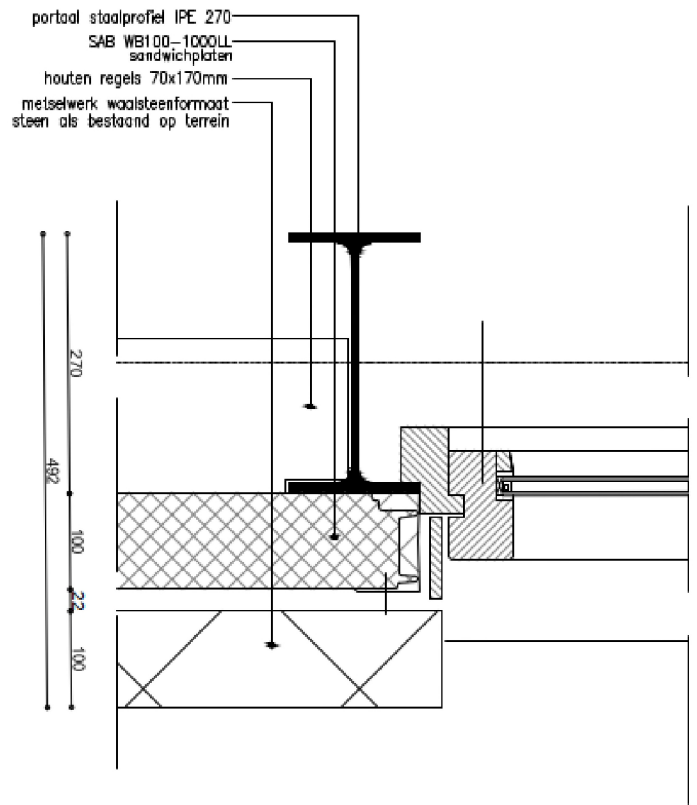


Detail V-03

DATUM
14 maart 2023

SCHAAL
1:5

WERKNUMMER

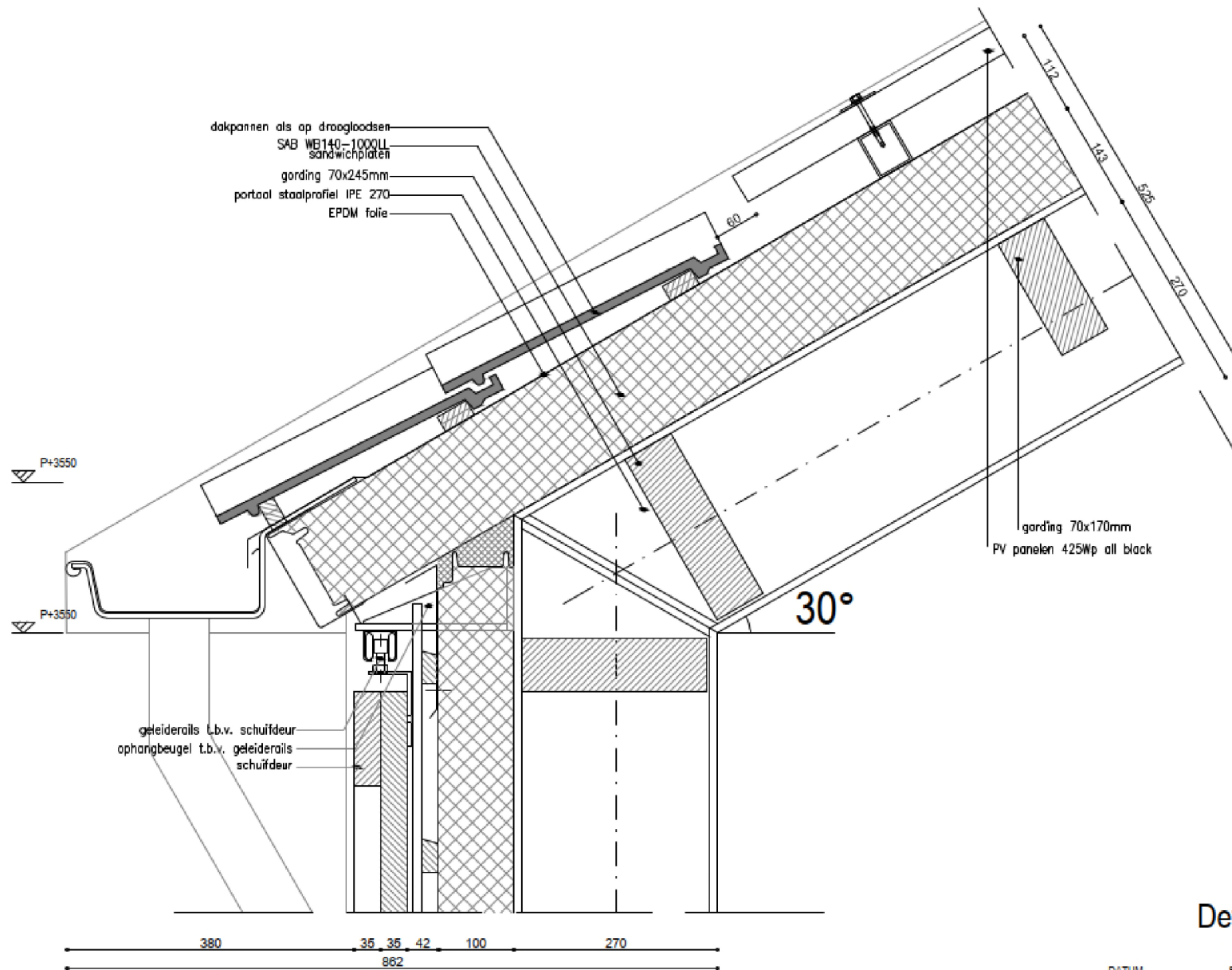


Detail V-04

DATUM
14 maart 2023

SCHAAL
1:5

WERKNUMMER

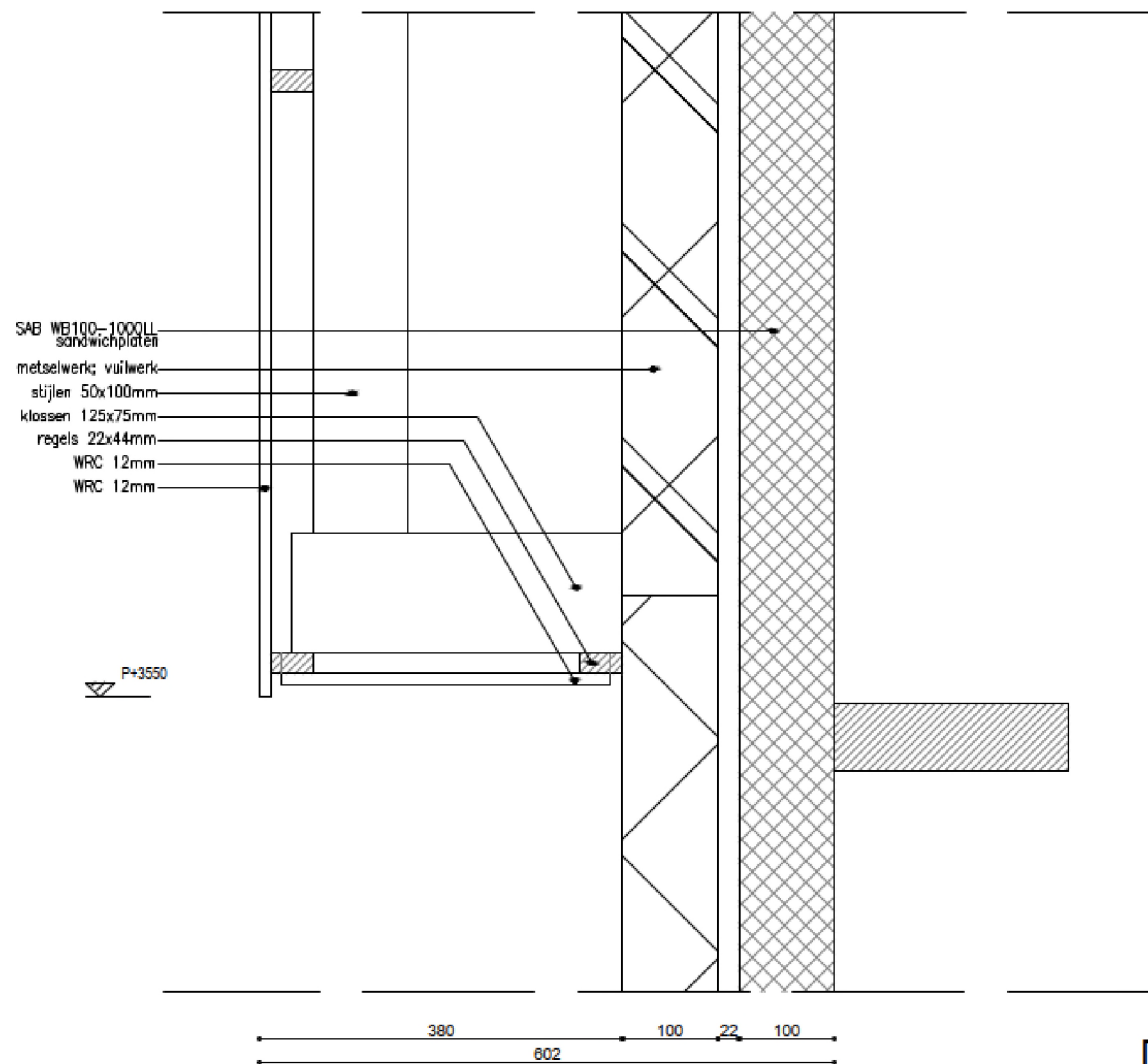


Detail V-05

DATUM
14 maart 2023

SCHAAL
1:5

WERKNUMMER



DATUM
14 maart 2023

SCHAAL
1:5

WERKNUMMER

BOEI

RESTAUREREN EN
HERBESTEMMEN VAN
CULTUREEL ERFGOED



Enschedestraat 2
7875 AB Oldenzaal

www.ontwerpstudioconcept.nl

T. 053 4864800
M: info@conceptinterieurarchitecten.nl

24 april 2023

BOEI.NL