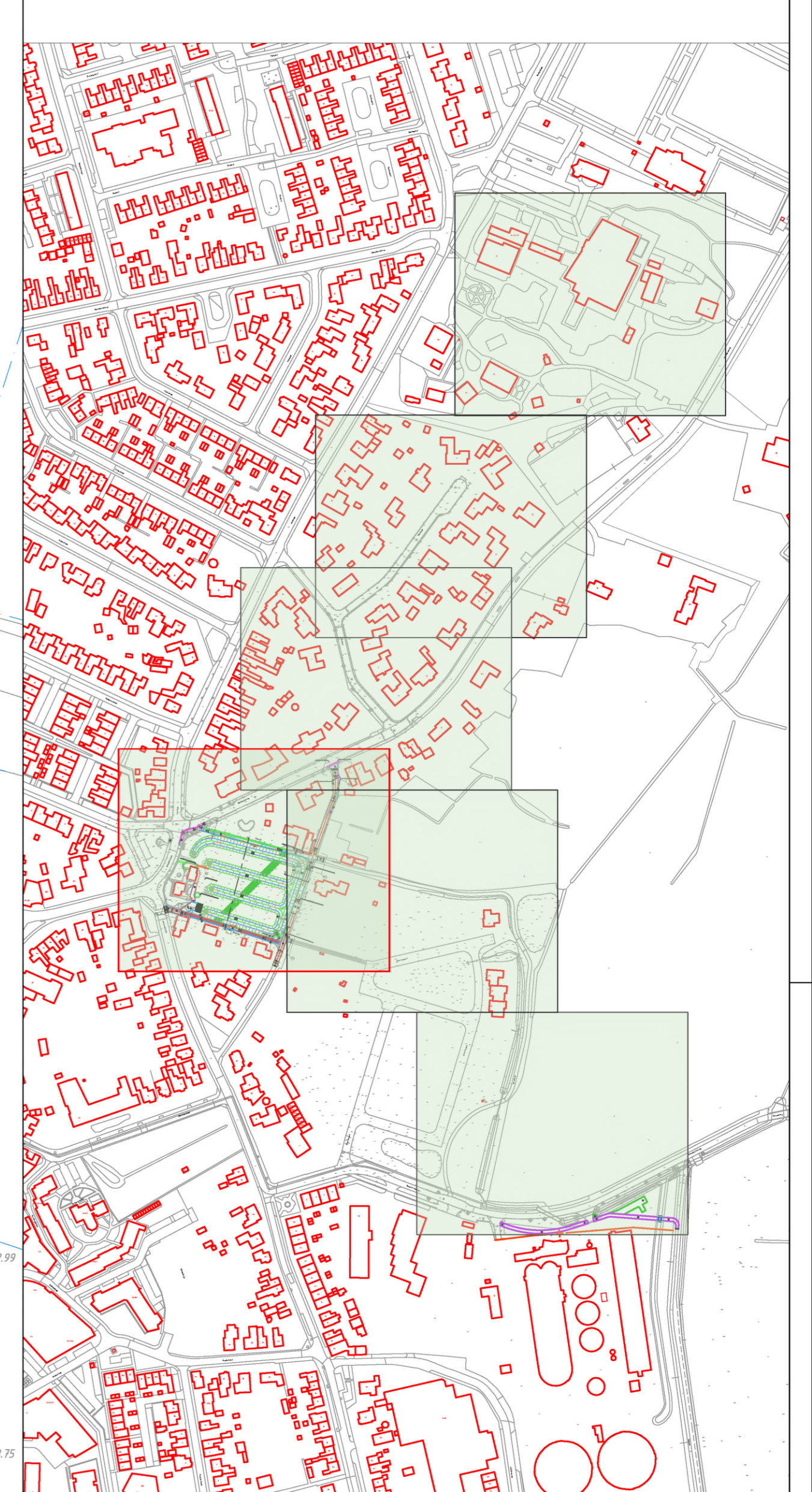


- LEGENDA**
- Bestaande kadastrale grenzen
 - Nieuwe kadastrale grens
 - Werkgrens "Dorpsbleek"
 - Opstulband 100x200mm kleur: grijs
 - Opstulband 120x200mm kleur: grijs
 - Trottoirband 130/150x250mm kleur: grijs
 - Verkeersdrempel
 - Hirtblokken 200x550x500mm kleur: grijs
 - Verhoging in trottoirband d.m.v. verloopbanden 130/150x250mm/100x200mm kleur: grijs
 - Aanbrengen Bergerac, SBS, DF85, Keperverband (rijbaan)
 - Aanbrengen Bergerac, SBS, DF85, Halfsteensverband (lorpi)
 - Aanbrengen Cadz, SBS, DF85, Halfsteensverband (voetpad)
 - Aanbrengen Cadz, SBS, DF85, Keperverband (rijbaan)
 - Aanbrengen Achterhoeks Padvast
 - Aanbrengen betonegels 300x300x60mm, Halfsteensverband, kleur: grijs
 - Aanbrengen SBS, KF85, Halfsteensverband B-strik (molgoot)
 - Begroeiing talud
 - Gras
 - Talud
 - Aanbrengen nieuwe bleeksteiger
 - Beschoeiing soort: n.t.b. hoogte: n.t.b.
 - Poort/landhek
 - Hekwerk
 - Houten stuw voorzien van TBMS
 - Nieuw straatnaambord
 - Nieuw straatpoep
 - Nieuw lichtmast voorzien van nummersticker
 - Nieuw paal fiets-/wanderingroutes
 - Afslot t.b.v. wadering
 - Nieuw bord - fietspad



0 5m 10m
 SCHAAL 1:200

Alle hoogte maten i.o.v. NAP(m) meters) en lengtematen in meters tenzij anders is aangegeven

Gemeente Losser **DEFINITIEF**

Project:	Renovatie Dorpsbleek		
Onderdeel:	Nieuwe situatie		
Opdrachtgever:	Gemeente Losser		
Datum:	09-09-2022	Formaat:	A0
Schaal:	1:200	Projectnummer:	2221043
		Bestandsnaam:	227043-55-Wasserijp.dwg
		Tekeningnr.:	50
		Bladnr.:	3/1

ORBIT ENGINEERING