

LEGENDA

- Kadastrale grens
- Opstulband 100x200mm Kleur: grijs
- Opstulband 120x200mm Kleur: grijs
- Beschoeving soort: n.t.b. hoogte: n.t.b.
- Poort/Landhek
- Hekwerk
- Aanbrengen Bergerac SBS DF8 Keperverband (rijbaan)
- Aanbrengen Bergerac SBS DF8, halfsteensverband (oprit)
- Cadiz SBS halfsteensverband (voetpad)
- Cadiz SBS Keperverband (rijbaan)
- Achterhoeks padvast
- Tegels 300x300mm, halfsteensverband
- Betongplaten fietspad, soort: n.t.b.
- Grasbetonstenen, soort: n.t.b.
- Talud gras / begroeiing
- Gras
- Aanbrengen groen i.o.m. afdeling groen
- Aanbrengen vlinder

- BOEMEN (2 boomsoorten, jaarkruis band en Groenwiel 60) getrand of biologisch afbreekbaar:**
- 1 Prunus avium Landscape Bloom 10-20
 - 2 Tilia cordata 10-20
 - 3 Prunus yedoensis 20-25
- BOESPLANTSOENEN 80-100 plantafst. 1,5x1,5m:**
- Prunus spinosa 20%
 - Crataegus laevigata 20%
 - Cornus mas 20%
 - Ilex aquifolium 1%
 - Ligustrum vulgare 20%
 - Rosa rubiginosa 15%
- GEVERMINDERDE PLANTEN 10 st/m2:**
- a Buxus umbellata
 - b Typha minima
 - c Caltha palustris
 - d Veronica beccabunga
 - e Ilex aquifolium
 - f Alisma plantago-aquatica
 - g Carex pendula
 - h Lythrum salicaria
- Nieuwe plek kievitsbloem:**
- Fraxina maura (aanwezig)

- BEHEER**
- Bomen:**
- Doorkosen bij aanplant.
 - 1e 2 jaar watergeven naar behoefte.
 - 1e 2 jaar herstel boomsoortenbanden, getrand indien nodig.
 - 1e 2 jaar rooien indien nodig.
 - Daarna opzetten in 6 jaren cyclus snoei.
 - Minimaal maaien binnen kroonprojectie.
- BOESPLANTSOENEN**
- 1e 2 jaar watergeven naar behoefte.
 - 1e 2 jaar onkruidbestrijding maaien met boommaaier + bescherming 4x5.
 - 1x/3 jaar vertongingsluchting.
- Overvloedige planten:**
- Vanaf 2e jaar, jaarlijks in oktober/november afgevoerd plantenresten afvoeren en afvoeren (maxi/zuig) ca. 20% laten staan jaarlijks.
 - 1x/3 jaar uitgraven water.
- Gevoelige haag:**
- 1e 2 jaar watergeven naar behoefte.
 - Maaien hoogvoet 6m, boommaaier met boommaaier + bescherming 4x5.
 - 1x per jaar snoeien ca. augustus.
- Kruidentrijk grasland en kruidentrijk oever (niet de helofyten):**
- maaien en afzuigen enkele keren 12x per jaar.
 - maaien en afzuigen vlakke talud 6x per jaar (schoonen in kader van VNB).
- Kievitsbloemen:**
- ontzien met maaien tot juni.

Maar open verbinding van dorp met de bleek, echter niet geheel open. Groenwielende bomen en struiken inpassen voor colossuswoning (zie ook Fraxina a. veldweide).

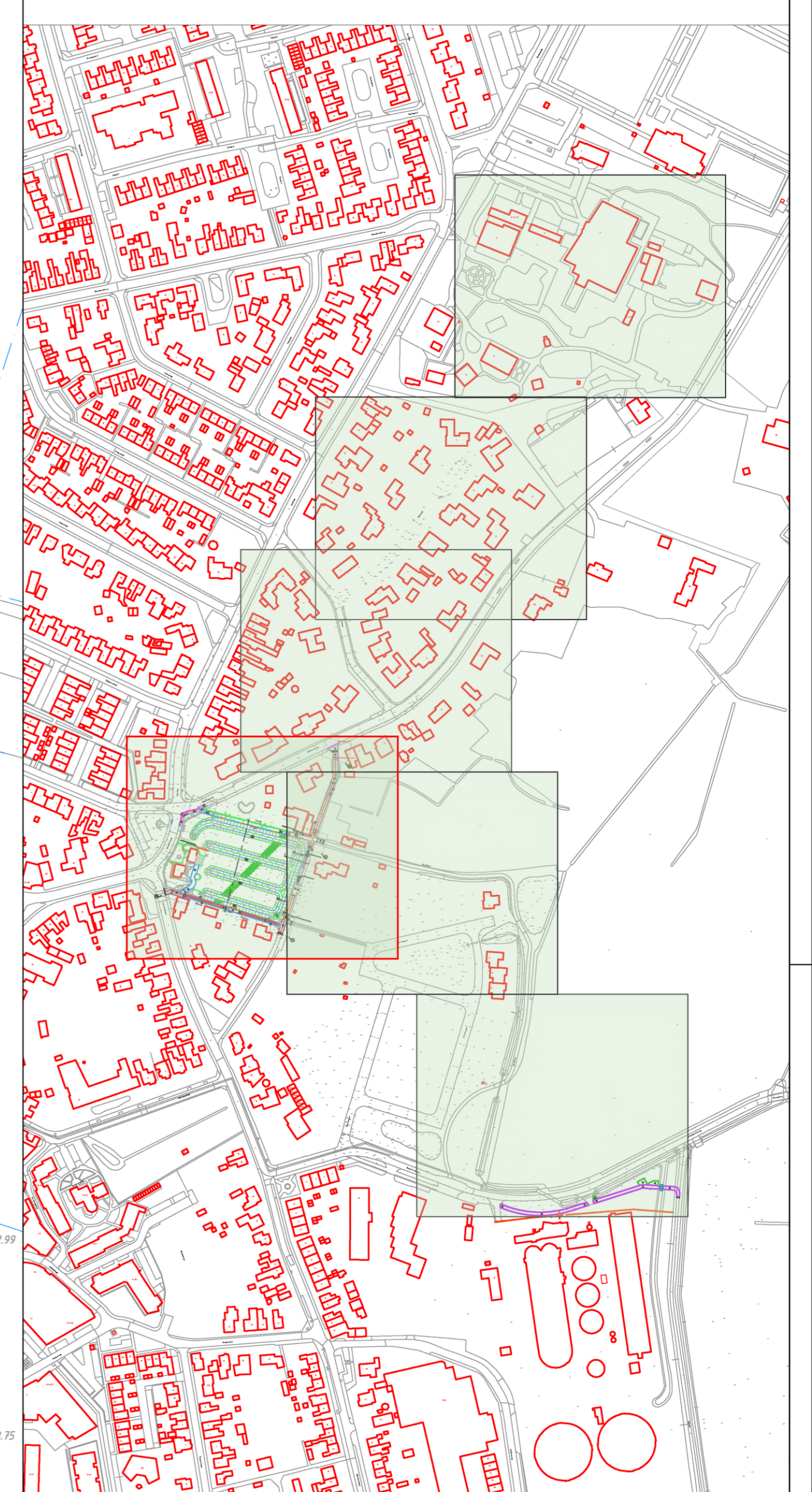
Gevoelige haag 2 rijen, totaal 8 st/m2 3-5 stuks per soort bij mekaar planten:
 Acer campestre
 Ligustrum vulgare
 Cornus mas
 Prunus spinosa
 Crataegus laevigata

Overige areaal maaien met tractor onder het maaien van Groenwiel.

groep haagbeuken behouden

potte en oude eis behouden

Groep elzen behouden



0 5m 10m
 SCHAAL 1:200

Alle hoogte maten i.o.v. NAP(m) meters) en lengtematen in meters tenzij anders is aangegeven

Gemeente Losser **CONCEPT**

Project: Renovatie Dorpsbleek
 Onderdeel: Nieuwe situatie
 Opdrachtgever: Gemeente Losser

datum: 09-09-2022
 Formaat: A0
 projectnummer: 2221043
 schaal: 1:200
 tekeningnr.: 3/1
 bladnr.: 3/1

ORBIT ENGINEERING