

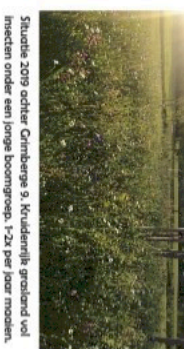


Nummer in kaart	Latijnse naam	Nederlandse naam	Aantal	Aanplantmaat	Extra
1	Alnus glutinosa	zwaarte els	1	12/14	
2	Salix	hondsvuilgen	aanwezig, behouden	n.v.t.	n.v.t.
3	Acer compense	veldsluisboom	1	12/14	
4	Malus domestica Ehrh'	dappelboom	aanwezig, behouden	n.v.t.	n.v.t.
5	Tilia europaea	zonneinde	1	12/14	
6	Salix repens/rotalis	treurwilg	aanwezig, behouden	n.v.t.	n.v.t.
7
8	Acer pseudoplatanus	fruilbomen	aanwezig, behouden	n.v.t.	n.v.t.
9	Fagus sylvatica	gewone eikboom	1	12/14	
10	Fagus sylvatica 'Atropurpurea'	rode eik	1	12/14	beplantingsgrond
11	Betula pubescens	zachte berk	1	12/14	

Letter in kaart	Latijnse naam	Nederlandse naam	Verhouding	Aantal stuks	Aanplantmaat	Plantafstand	Extra
a, c, f, h	Illex aquifolium	hulst	5%	20	80/120 cm hoog	groepsplaat	Extra
o	Sambucus nigra	wilg	10%	38		3-5 per groep	
u	Cornus mas	gele hennepje	15%	38		1 per m ²	
z	Salix viminalis	grote wilg	10%	30			
o	Prunus spinosa	huldbosom / sportelhout	5%	20			
o	Corylus avellana	hasel	20%	78			
o	Castanea sativa	leifruitige meidoorn	10%	38			
o	Ligustrum vulgare	lijpster	15%	38			
o	Viburnum opulus	Cedrene roos	100%	385			
b	alle soorten plus meer stuks	alle soorten plus meer	50%	38			alle soorten plus meer
g	Illex aquifolium	lijpster	25%	19			gele hennepje in dicht vernat tuin

Al het plantmateriaal dient te voldoen aan NEN412, voor een gezonde verhouding bengelwortelstamdiameter.

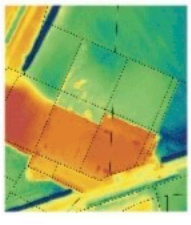
Bl nieuwe bomen, moet 12/14 cm tammerlijk.
 2 beplantingsplan boomronden en lichte boomronden.
 Bl bo-omroepen en bomen. Topgraaf afkruisen met 5cm
 bodemlucht-omroep. (vochtvoorzienend en voedselgevend en
 onkruidverdringend).
 Kruidenrijl grondstrook met megal van Cuijckhock.
 Blouweveld N1 - Blouweveld bloemrijl met veld soorten.
 Lichte ook met oever. Een graspad wordt hem naar
 uitgerooid, het wordt vanzelf **PRINTE**



Natuurontwikkeling aan de oeverzijde
 Deze portier poort zou voor de professionals die voor de
 bewoners duidelijk te zijn.
 Woner in bij Loner door houten rijkdom er een zachte
 de overgang tussen
 landbouw en natuur
 Toekomstig en/
 aanblijven, kleine
 zorgverleners en vogels
 Boorn- en heestersoorten als tabakken en hoort.

**Doorrijn naar het
 landchap blijft open**
 • Schapegras ronden en tussen perceelen, 100 cm hoog,
 verzinkt.
 • Polen onbekendheid hooztrichtheid met natuurlijke
 uitstraling maar wel recht, max. 200 cm hoog. Een vloer bij
 hoozlen, hebben en hoozverwege een lange lengte.
 • Toegankelijk voor behier, Onbekendheid hooztrichtheid
 met natuurlijke uitstraling, 100 hoog.
 • Transparant houden van het perceel en de omgeving
 laag. Dus geen schuttingen, hegen, hopen of dichte
 behoevers plaatsen.

**Geduld onder deze roze
 lijn heeft toekomst**
 Behier
 • Kruidenrijl grondstrook met exentief maolshier; max. 2x/
 jaar maaien (mei/juni en augustus). Maolshier onkruiden
 voor behoud van kruiden, zaden moeten wel kunnen
 vallen voor vegetatieve vernieuwing van kruiden).
 Indien mogelijk op eigen bron/behoevers vernieuwen.
 • Geen uitbreiding van intensief gemooide gras.
 • Houzvolgen dienen te per 5 jaar uitgerooid te worden:
 oud en die hout eruit ter verrijping zodat het een dicht
 herderker hout. Waar mogelijk kan behoud in de
 behoud verwekt worden op tabakken. De kruiden
 niet hoozrijl kort houden door van de behoevers
 structureel of te snoeien.
 • Kruidvragen te per 2 jaar hoozlen. Lief om en om zodat
 er elk jaar een wijl bloeit, voor de hoozmen.



Bodemkaart: H212 Veldpoldergronden
 leemrond en zwak leemig fijn zand.
 Planten is hierop afhankelijk.
**Kaart hoogte maaiveld met
 hoozvergrenzen.** Blouw is het laagst.
 Topografische kaart 1: 2020 en 1: 1925. Het landchap werd niet ontgraven en was
 nog vol op grond groen. Leren, hoozrijl en verspreide boelen en poelen.

PASSIE VOOR TUINEN
Wij maken uw tuin het hart
 Ontwerpstudio
 Schaal 1:200
 Papierformaat A2
 22 december 2022