

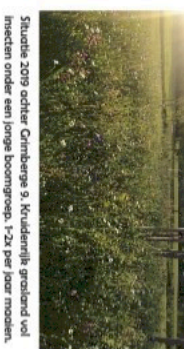


Nummer in kaart	Latijnse naam	Nederlandse naam	Aantal	Aanplantmaat	Extra
1	Alnus glutinosa	zwaarte els	1	12/14	
2	Salix	hondsvuilgen	aanwezig, behouden	n.v.t.	n.v.t.
3	Acer compense	veldslidom	1	12/14	
4	Malus domestica Ehrh'	dappelboom	aanwezig, behouden	n.v.t.	n.v.t.
5	Tilia europaea	zomertinde	1	12/14	
6	Salix repens/rotalis	treurwilg	aanwezig, behouden	n.v.t.	n.v.t.
7
8	Acer pseudoplatanus	fruilbomen	aanwezig, behouden	n.v.t.	n.v.t.
9	Fagus sylvatica	gewone eikboom	1	12/14	
10	Fagus sylvatica 'Atropurpurea'	rode eik	1	12/14	beplantingsgrond
11	Betula pubescens	zachte berk	1	12/14	

Letter in kaart	Latijnse naam	Nederlandse naam	Verhouding	Aantal stuks	Aanplantmaat	Plantafstand	Extra
a, c, f, h	Illex aquifolium	hulst	5%	20	80/120 cm hoog	groepsplaf	
o	Sambucus nigra	wilg	10%	38		3-5 per groep	
u	Cornus mas	gele hernoelle	15%	38		1 per m ²	
z	Salix viminalis	grote wilg	10%	30			
o	Prunus spinosa	huldborn / sportehout	5%	20			
o	Corylus avellana	haselboom	20%	78			
o	Castanea sativa	leifstijlige meidoorn	10%	38			
o	Ligustrum vulgare	lijpster	15%	38			
o	Viburnum opulus	Cederve roos	100%	385			
b	alle soorten plus meer stuks	alle soorten plus meer	50%	38			alle soorten plus meer
g	Illex aquifolium	hulst	25%	19			alle soorten plus meer
g	Ligustrum vulgare	lijpster	25%	19			alle soorten plus meer

Al het plantmateriaal dient te voldoen aan NEN412, voor een gezonde verhouding bengelwortelstammetjes.

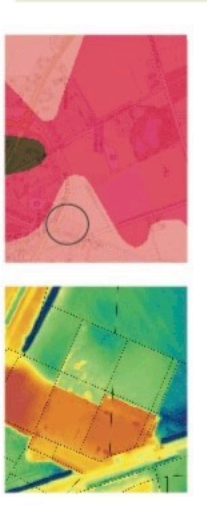
Bl nieuwe bomen, moet 12/14 cm tammerlijk.
 2 bestaande bomen en luke boomstruik. Na 2 jaar bomen verwijderen.
 Bl bor-olbomen en bomen. Toploos afkruisen met 5 cm behoud-omroep. (oortkroonhoudend en voedselgevend en onruidverdringend).
 Kruidenrijl grondstrook met megal van Cuijckhock, bilouweind N1. - Blomrijl binnenvrijl met vrie soorten. Liefte ook met oelobor. Een graspad wordt hem naar uitgenoed, het vrieort, vriezief. **PASSIE VOOR TUINEN**



Natuurontwikkeling aan de dorpzijde
 Deze portier poort, zooveel voor de professionals die voor de bevoorren dadelijk te zijn.
 Woner in bl Looer door hooft rieden hooft er een zachte de oevering tussen het agrisch landbouw en de bebouwing door een klein natuurgebied te creëren met bomen die over een oortel jaren het zicht op de woontoren filteren. Ook vorden er struiken, geroelved van inbrenne streeplagen haelen en brudeergril gronddel. Hierdoor vorden de drie perden aan elbor geregen en vorden zij een gebied. Een laag en onopodend behavet zoort voor een afchiding tussen de agrische grond en het natuurgebied en voorhooft dat onvoerden het gebied kunnen beschodigen.
 Boorn- en hesteroorten zij tabellen en hooft.

Hbl
 • Schapegrazon rondom en tussen percelen, 100 cm hoog, verzinke.
 • Polen onbekendheid hooftehooft met natuurlike uitstraling maar wel recht, max goonhoo. Een vhoor bij hooften, haelen en hooftewege een langje lengte.
 • Toeganghooft voor behier. Orlbehoonddel hooftehooft met natuurlike uitstraling, 100 hoo.
 • Transparant hooften van het perceel en de omheining laag. Dus geen schuttingen, hegenen, hooften of dichte behaveten plabaten.

Behier
 • Kruidenrijl gronddel met exentief moedehier; max. 2x/ jaar moelen (mei/juni en august). Moedel ofvoeren voor behoud van bruden, zadden moelen wel kunnen vollen voor veeplabese verwoerding van bruden). Inden mogelike op elgen hooftbehoondden verwoerfen. Geen uitbeiding van inbrenel gronddel gras.
 • Hooftvullen elenen te per 5 jaar uitgenoed te vorden; oud en dte hooft entel ter verporging zodat het een dicht hooftel hooft. Woer mogelike hooft hooft. In de hooftel veevuelte woerden op tabellen. De struiken niet hooftmooft hooft hooften door van de hooftvooft structuurel of te moelen.
 • Knodvulgen te per 2 jaar hooften. Liefte om en om zodat er elb jaar een wylg bloekt voor de hooftmen.



Bodemkaart: H121 Veldpookolgronden.
 leermom en zwach lering lijn zond.
 Plantitus b hierop ofgekend.

Kaort hooftel moedehel met hooftvulgen. Blouw is het hooftel.

Topografie kaart 1: 2020 en 1: 1925. Het landhooftel werd niet ongenom en voo mog vol opgrond groen. Lemen, hooftvulgen en verspreide boelen en polen.

PASSIE VOOR TUINEN
 Wij maken uw tuin het hart
 Ontwerpbeheering
 Schaal 1:200
 Papierformaat A2
 22 december 2022