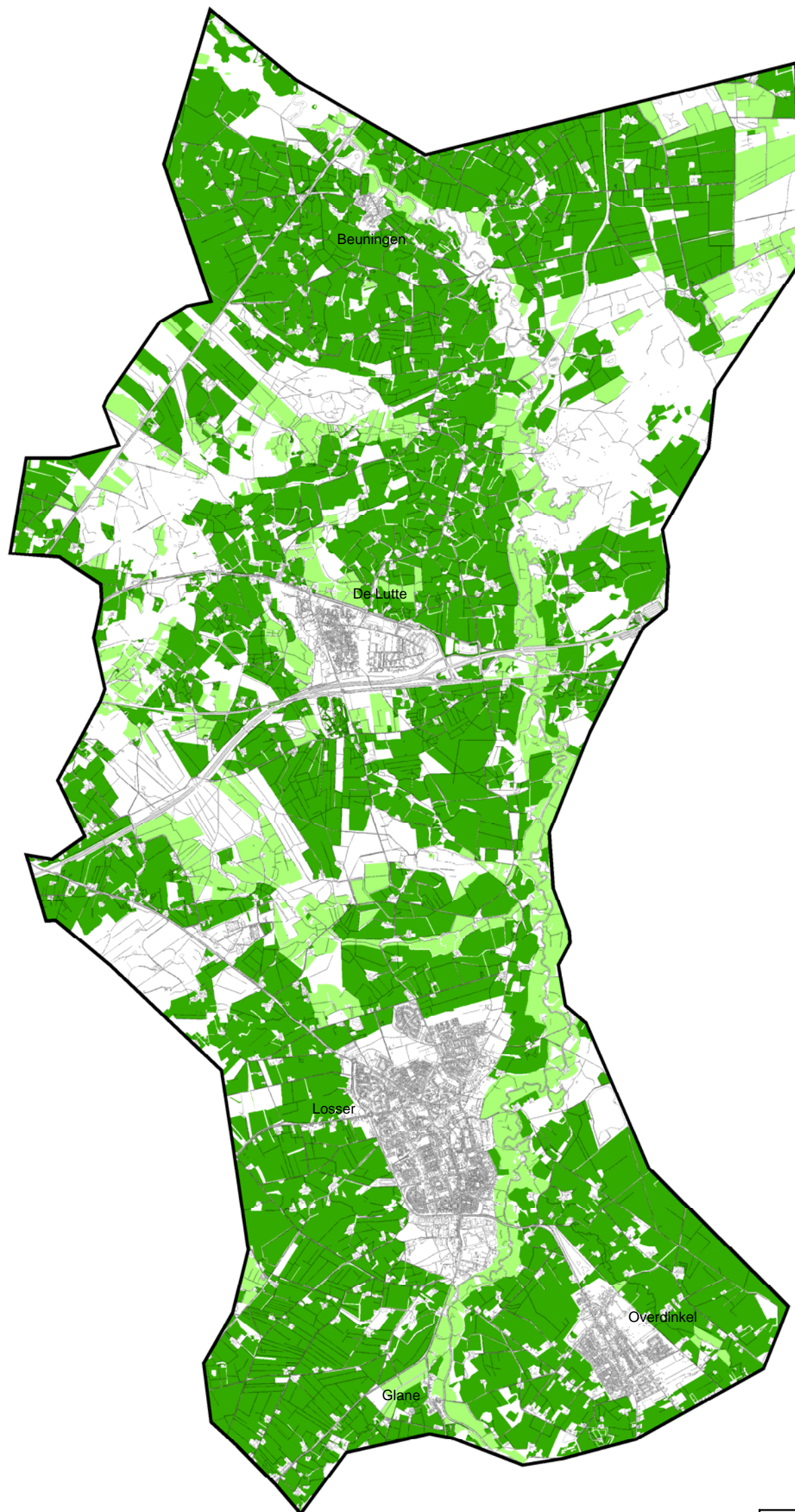


Bodembeheerplan gemeente Losser

Provinciale Ecologische Hoofdstructuur (PEHS)



Legenda

- GBKN
- ▭ Gemeentegrens
- Nieuwe natuur
- Beheersgebied

Titel:
Provinciale Ecologische Hoofdstructuur (PEHS)

Opdrachtgever:
Gemeente Losser

Datum: 5 juni 2008

Projectnr. 06J036 **Kaartbijlage** 2B

Auteur: Karin Reezigt

Gezien: Jeroen Spronk

0 375 750 1.500 2.250 3.000 Meters

adviesbureau **milieu** **ruimte** **water**
Regulierenring 20
3981 LB Bunnik
TEL 030-6594321
FAX 030-6571792

